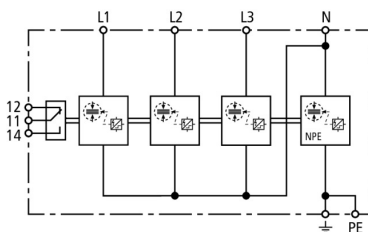


DSH TT 255 FM (941 315)

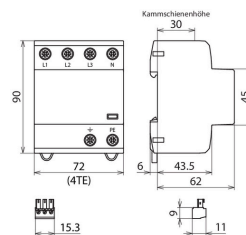
- Alkalmazásoptimalizált, készreszerelt szikraköz alapú 1.típus+2.típusú kombinált villámáram-levezető és túlfeszültségkorlátozó
- Kompakt kialakítás, helytakarékos szikraköz technológiával mely pólusonként csak 1 modul széles
- Kompakt villámvédelmi potenciálkiegyenlítés és végkészülék védelem



Az ábrák nem kötelező érvényűek



Kapcsolási rajz DSH TT 255 FM



Beépítési méretek DSH TT 255 FM

Alkalmazásoptimalizált, készreszerelt kombinált kombinált villámáram-levezető és túlfeszültségkorlátozó modul TT és TN-S rendszerekhez (3+1 kapcsolás); potenciálfüggetlen távjelzés érintkezőkkel

Típus	DSH TT 255 FM
Cikksz.	941 315
SPD típus/osztály az MSZ EN 61643-11 / ... IEC 61643-11 alapján	1.típus+2.típus / I.osztály + II.osztály
Energetikailag koordinált védőhatás a végkészülékig (≤ 10 m)	1.típus+2.típus+3.típus
Névleges feszültség AC (U _n)	230 / 400 V (50 / 60 Hz)
Legnagyobb folyamatos üzemi feszültség AC (U _c)	255 V (50 / 60 Hz)
Levezetési áramimpulzus (10/350 μs) [L1+L2+L3+N-PE] (I _{total})	50 kA
Fajlagos energia [L1+L2+L3+N-PE] (W/R)	625,00 kJ/ohm
Levezetési áramimpulzus (10/350 μs) [L-N]/[N-PE] (I _{imp})	12,5 / 50 kA
Fajlagos energia [L-N]/[N-PE] (W/R)	39,06 / 625,00 kJ/ohm
Névleges levezetési áram (8/20 μs) [L-N]/[N-PE] (I _n)	12,5 / 50 kA
Védelmi feszültség szint [L-N]/[N-PE] (U _p)	≤ 1,5 / ≤ 1,5 kV
Utánfolyó áramkioltó képesség [L-N]/[N-PE] (I _{ti})	25 kA _{eff} / 100 A _{eff}
Utánfolyó áramkorlátozás / szelektivitás	szelektív 35 A gG olvadábiztosítóval 25 kA _{eff} -ig (függ.zárl.áram)
Megszólalási idő (t _a)	≤ 100 ns
Legnagyobb hálózaton belüli túláramvédelem	160 A gG
Időszakos túlfeszültség (TOV) [L-N] (U ₁) – Karakterisztika	440 V / 120 perc – ellenáll
Időszakos túlfeszültség (TOV) [N-PE] (U ₂) – Karakterisztika	1200 V / 200 ms – ellenáll
Üzemi hőmérséklettartomány (T _U)	-40 °C ... +80 °C
Működés-/hibajelzés	zöld / piros
Portok száma	1
Csatlakozóvezeték-keresztmetszet (L1, L2, L3, N, PE, ⚡) (min.)	1.5 mm ² tömör/finomsodrat
Csatlakozóvezeték-keresztmetszet (L1, L2, L3, N, PE, ⚡) (max.)	35 mm ² sodrott / 25 mm ² finomsodrat
Szerelés	35 mm-es kalapsínre EN 60715 szerint
Tokozat anyaga	hőre lágyuló műanyag, piros, UL 94 V-0
Beépítés helye	beltéri
Védettség	IP 20
Beépítési méretek	4 modul, DIN 43880
Tanúsítványok	KEMA, VDE
Kapcsolási teljesítmény AC	250 V / 0,5 A
Kapcsolási teljesítmény DC	250 V / 0,1 A; 125 V / 0,2 A; 75 V / 0,5 A
Kiegészítő adatok:	-----
Védelmi feszültség szint [L-PE] (U _p)	2,0 kV
Tömeg	448 g
Vámtarifaszám (komb. nomenklátúra EU)	85363090
GTIN (EAN)	4013364275324
CSE	1 db.

Fenntartjuk a technika haladásának ütemében a méretek, súlyok anyagok és külső megjelenés műszaki változtatásának jogát. Az ábrák nem kötelező érvényűek.